

Commune de Courseulles-sur-Mer



► Plan Local d'Urbanisme

⑤ .2 Annexes et Servitudes d'Utilité Publique (pièce graphique)

5.2.1 Plan réseau AEP

5.2.2 Plan du réseau SDEC

5.2.3 Plan du réseau des Eaux usées

5.2.4 Plan du réseau des Eaux usées pluviales

5.2.5 Plan des servitudes d'utilité publique

4 Avenue Tsukuba

Technopôle Citis

14200 HEROUVILLE ST CLAIR

☎ 02 31 53 74 54

📠 02 31 53 77 59

Email contact@planis.fr

DOSSIER D'APPROBATION

REVISION DU PLU

Vu pour être annexé à la délibération
du Conseil Municipal en date du

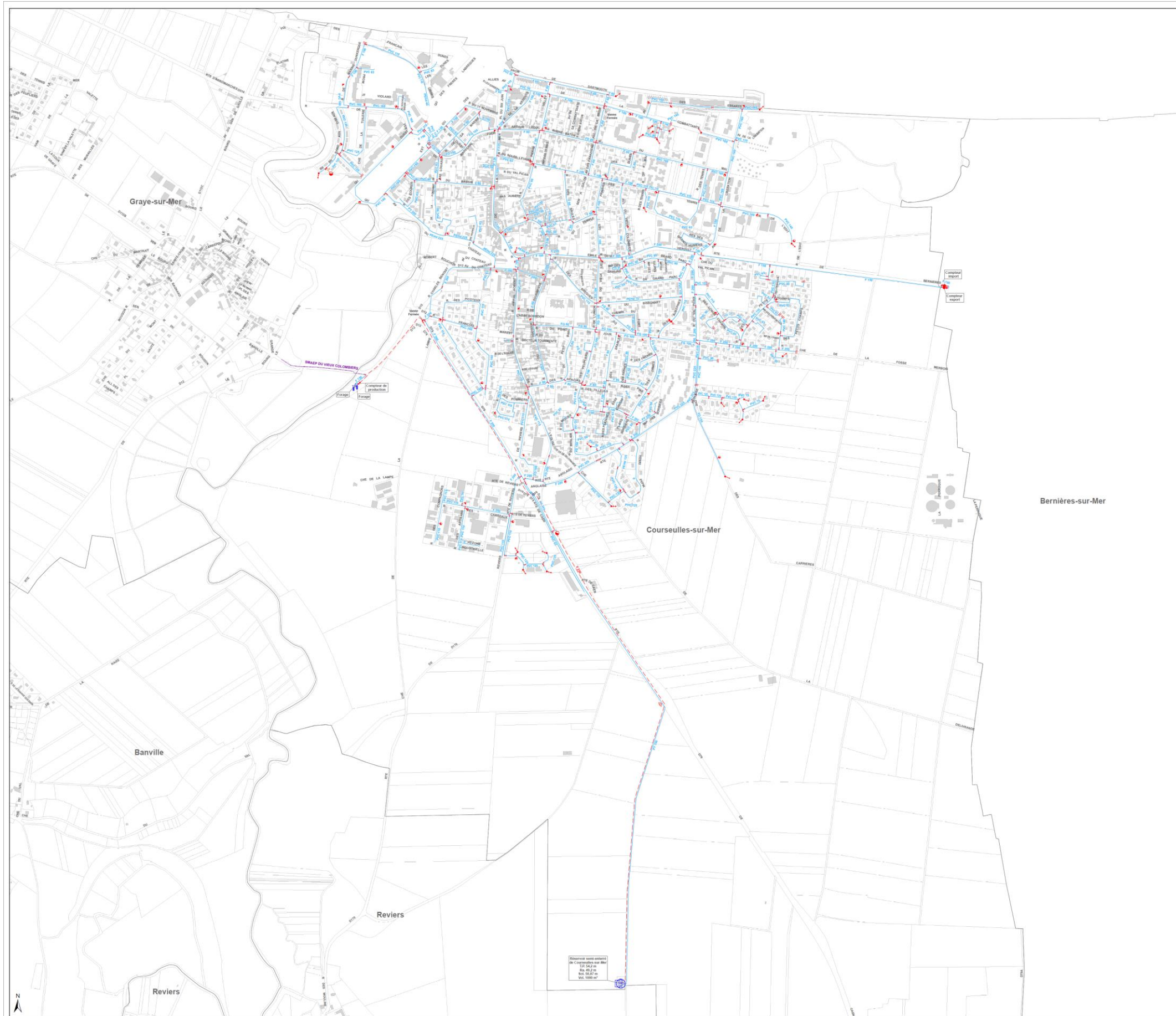
19 Septembre 2018

SOMMAIRE

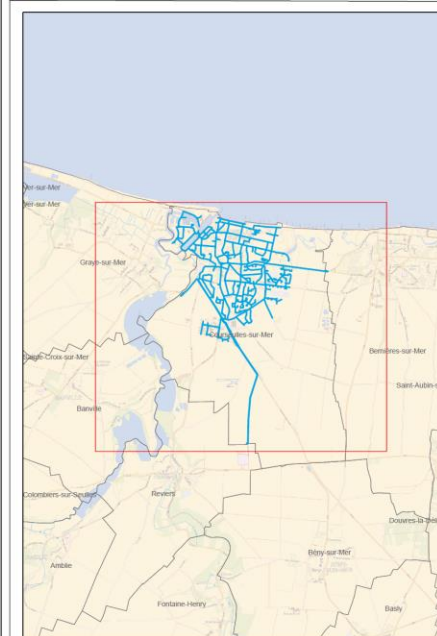
5.2.1-	PLAN DU RESEAU AEP (Source : SAUR, 2015)	3
5.2.1.1-	Plan du réseau AEP (vue générale)	4
5.2.1.2-	Plan du réseau AEP du Bourg	5
5.2.2-	PLAN DU RESEAU SDEC	6
5.2.3-	PLAN DU RESEAU DES EAUX USÉES	9
5.2.4-	PLAN DU RESEAU DES EAUX PLUVIALES	11
5.2.5-	PLAN DES SERVITUDES D'UTILITÉ PUBLIQUE	13

5.2.1- PLAN DU RESEAU AEP (Source : SAUR, 2015)

5.2.1.1- Plan du réseau AEP (vue générale)




Légende		
Canalisations	Appareils	Ouvrages
— Distribution	• Vanne	• Réservoir sur tour
— Feeder	• Vanne fermée	• Réservoir semi-enterré / enterré
— Eau brute	• Robinet 1/4 tour	• Réservoir au sol / biche
— Refoulement	• Purga	• Réserve incendie
— Refoulement Distribution	• Vidange	• Production avec traitement
— Galerie	• Verrouise	• Captage
••• Hors service	• Plaque d'extrémité	• Forage
— Vidange	• Réduction	• Puits
— Branchement simple	• Poteau d'incendie	• Station de pompage
— Hors gestion SAUR	• Bouche d'incendie	• Station de surpression
	• Compteur de production / sectorisation	• Brise charge
	• Compteur import / export	• Traitement sur réseau
	• Compteur abonnés	
	• Débitmètre	
	• Stabilisateur d'écoulement	
	• Boîte à bores	
	• Borne fontaine	
	• Bouche de lavage	
	• Chapet	
	• Disjoncteur	
	• Reducteur de pression	
	• Régulateur de pression amont/aval	
	• Soupape anti-bélier	



Département du Calvados

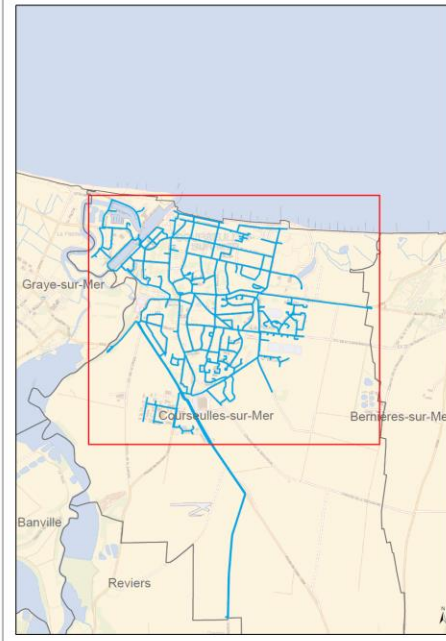
COMMUNE DE COURSEULLES-SUR-MER

Plan n° : 9682-00-E-100	Echelle : 1:4 500	 SAUR
Cartographe : M. FONTAINE	Date : 06/07/2016	

Réseau d'eau potable
Plan d'Ensemble Communal

CPO Marne La Vallée
8.bld Michael Faraday
CS30560
77716 Serris - Marne La Vallée
Cedex 4

Plan du réseau AEP du Bourg



Département du Calvados

COMMUNE DE COURSEULLES-SUR-MER
"Bourg"

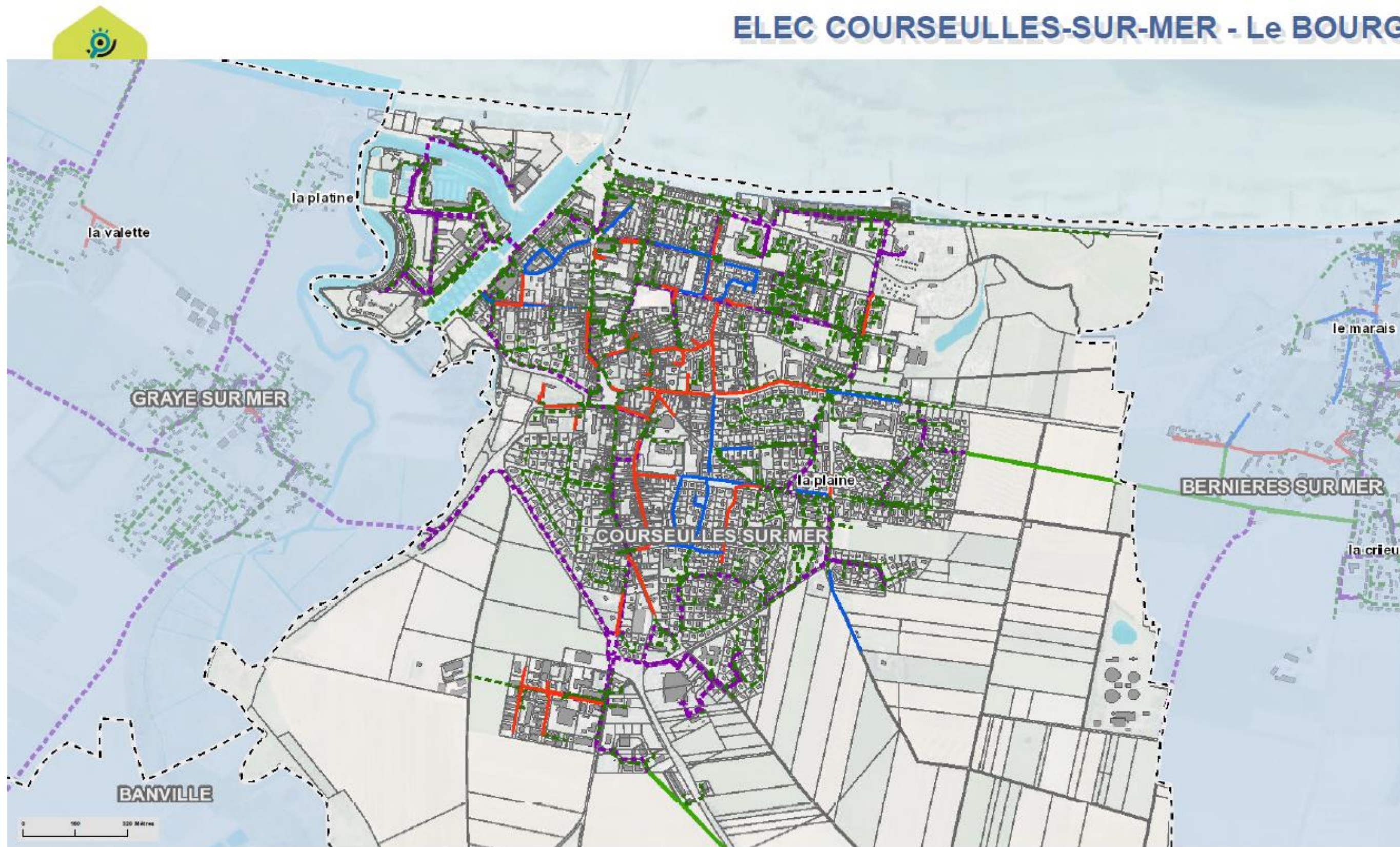
Plan n° : 9682-01-B-100	Echelle : 1:2 500	
Cartographe : M. FONTAINE	Date : 05/07/2016	

Réseau d'eau potable
Plan d'Ensemble Communal

CPO Marne La Vallée
8.bld Michael Faraday
CS30560
77716 Serris - Marne La Vallée
Cedex 4

5.2.2- PLAN DU RESEAU SDEC

ELEC COURSEULLES-SUR-MER - Le BOURG



Réseau de distribution d'électricité

- Réseau aérien BT – Fils nus
- Réseau aérien BT – Torsadé
- Réseau souterrain BT
- Réseau aérien HTA
- Réseau souterrain HTA

Réseau d'éclairage public

- Câble souterrain
- - Câble aérien

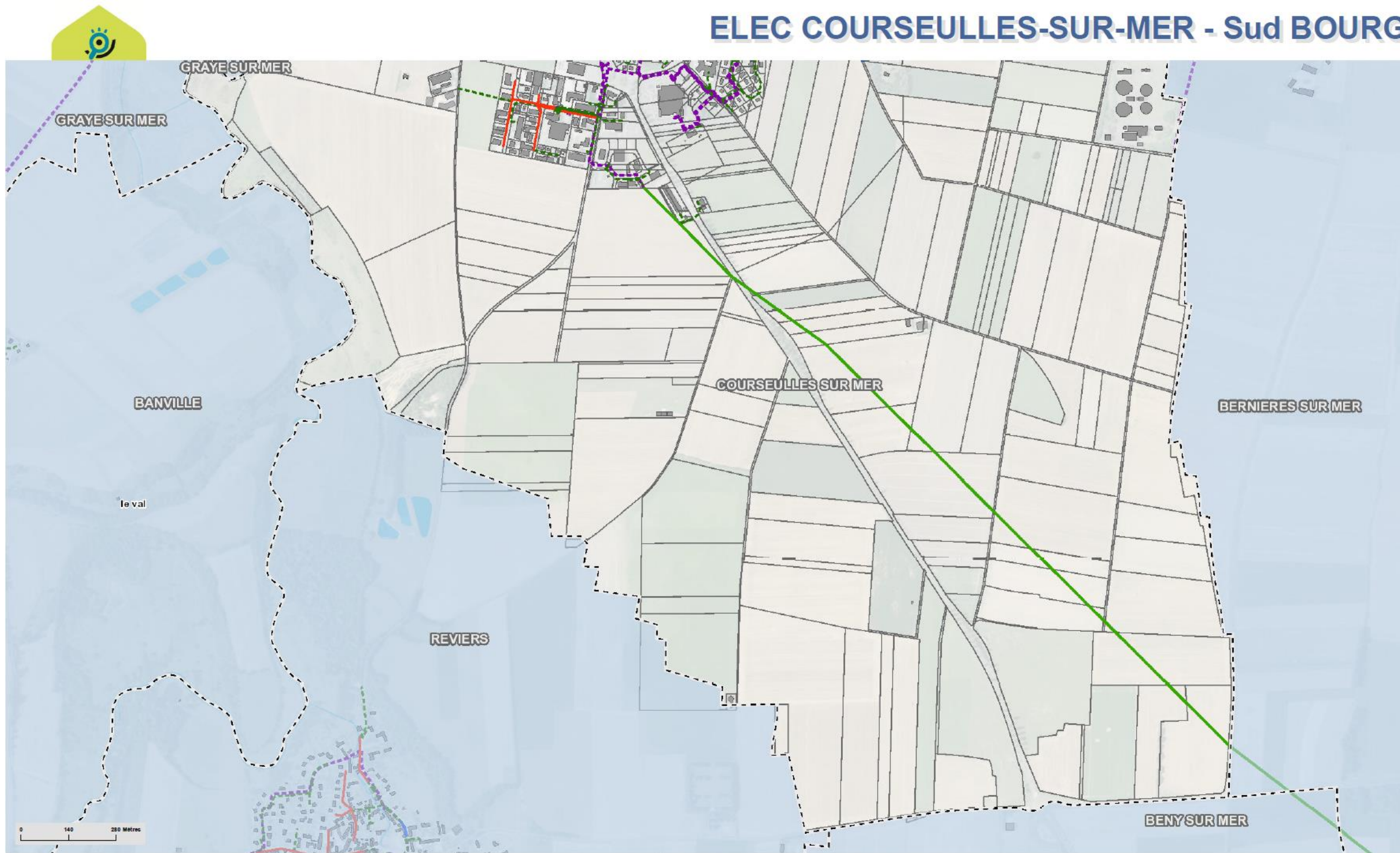
Autres réseaux

- Canalisation de gaz
- Eau potable
- Assainissement
- Eau pluviale
- Non renseigné

SYNDICAT DÉPARTEMENTAL D'ÉNERGIES DU CALVADOS
Espace 8 Boulevard de Lognonne - CS 15006 - 14011 CAEN CEDEX 1
Tél : 02 31 06 14 14 - Fax : 02 31 03 13 10 - www.sdec-energie.fr - www.geosdec.fr



ELEC COURSEULLES-SUR-MER - Sud BOURG



Réseau de distribution d'électricité		Réseau d'éclairage public	Autres réseaux	
Réseau aérien BT – Fils nus	Réseau souterrain BT	Câble souterrain	Canalisation de gaz	Assainissement
Réseau aérien BT – Torsadé	Réseau aérien HTA	Câble aérien	Eau potable	Eau pluviale
	Réseau souterrain HTA			Non renseigné

© Copyright SDEC ENERGIE - Droits de propriété réservés - Détail des copyrights sur www.geosdec.fr - Carte imprimée le 06/11/2017




SYNDICAT DÉPARTEMENTAL D'ÉNERGIES DU CALVADOS
 Esplanade Brilaud de Longpierre • CS 75016 • 14077 CAEN CEDEX 5
 Tél : 02 31 06 51 01 • Fax : 02 31 03 63 10 • www.sdec-energie.fr • www.geosdec.fr

5.2.3- PLAN DU RESEAU DES EAUX USÉES



LEGENDE
— Canalisation d'Eaux Usées Existantes.
⊗ Poste de Refoulement.

Agence de Normandie
 3, rue René Cassin à SAINT-COPIEST
 S.P. 91004 - 14100 SAINT-COPIEST Cedex
 Tél 02 31 53 39 01 - Fax 02 31 53 38 01
 e-mail: agence.normandie@normandie.fr

PLAN ETABLI PAR :

 Service d'Orientation Municipalitaire Environnementale (SOMET)
 Avenue de la Gare
 14100 SAINT-COPIEST

Dossier : 203011
 Dessin : 203011_csu.plt
 Date du document de travail le : 28 mai 2004

DEPARTEMENT DU CALVADOS
 Commune de
 COURSEULLES SUR MER
 PLAN LOCAL D'URBANISME
**ANNEXES SANITAIRES
 ASSAINISSEMENT EAUX USEES**

PLAN INITIAL APPROUVE LE : 18 mars 1980 Echelle : 1/5000

MISES A JOUR

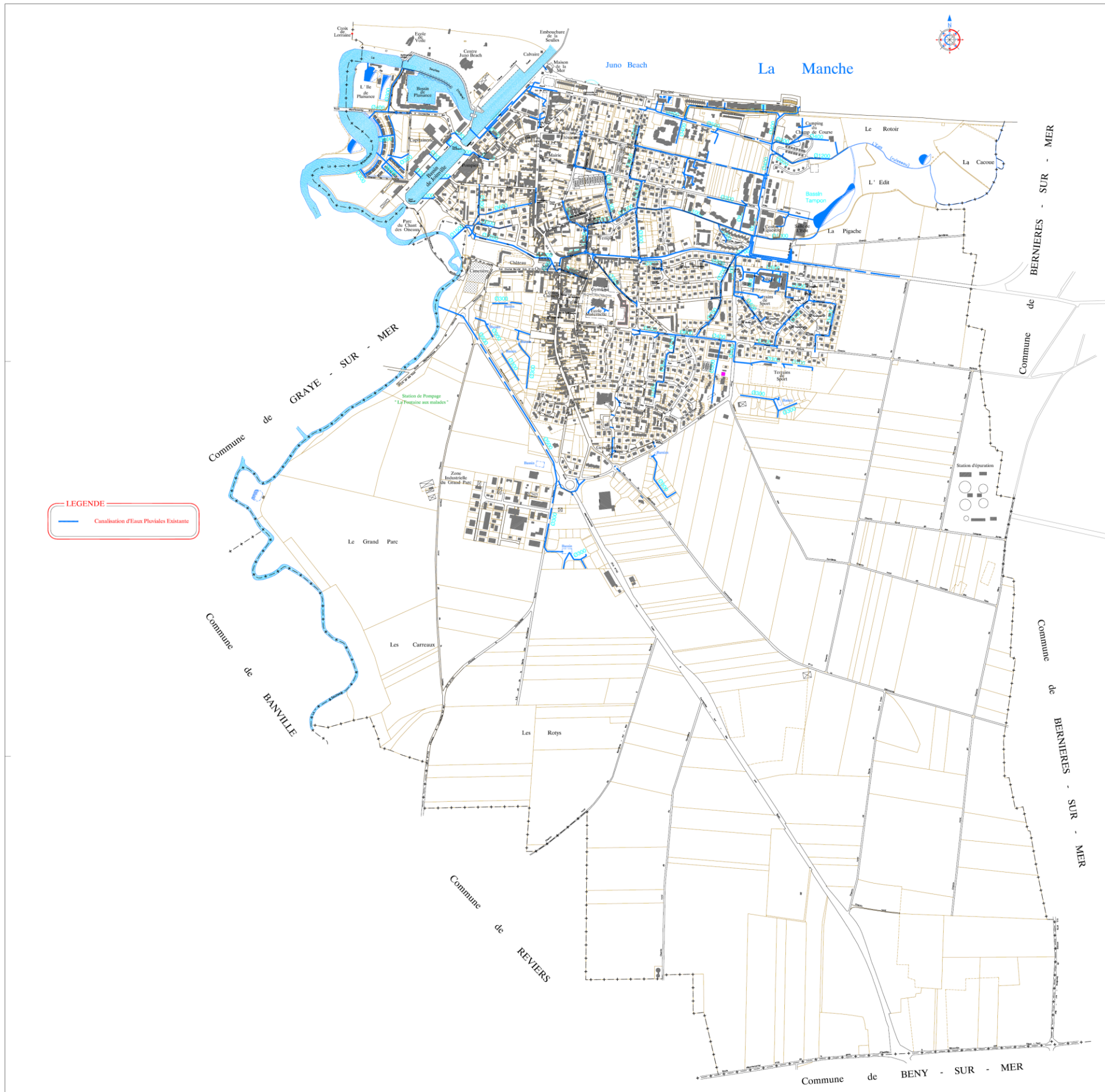
Modifications / Révisions	
Modification N°1 Le 20 août 1982	Modification N°7 Le 5 août 1994
Modification N°2 Le 11 octobre 1985	Modification N°8 Le 18 novembre 1995
Modification N°3 Le 13 juin 1986	Révision N°2 le 4 juillet 1998
Modification N°4 Le 20 mars 1987	Modification N°9 Le 5 janvier 2001
Révision N°1 le 11 novembre 1988	
Modification N°5 Le 21 juin 1990	
Modification N°6 Le 28 juin 1991	

VU POUR ETRE ANNEXE
 A L'ARRETE MUNICIPAL
 EN DATE DU :

SCP maître de CANAL
 Société civile
 14100 SAINT-COPIEST
 Agence de Normandie

SETUP-ENVIRONNEMENT
 11 Avenue de la Gare de Basse 14100 ST COPIEST Cedex
 Tél. 02 31 53 39 01 Fax 02 31 53 38 01
 e-mail: setup@normandie.fr

5.2.4- PLAN DU RESEAU DES EAUX PLUVIALES




LEGENDE
Canalisation d'Eaux Pluviales Existante

Agence de Normandie
3, rue René Guénon à SAINT-COUSTERT
B.P. 10046 - 14630 CAMPILOTT-CALES
Tél 02 31 53 39 20 - Fax 02 31 53 39 21
e-mail: agence.com@normandie.fr

Dossier : 203011
Dessin : 203011_eu.plt
Date du document de travail le : 28 mai 2004

PLAN ETABLI PAR :



Normand D'Urbanisme et d'Aménagement
Rue de la République - 14000 Caen

DEPARTEMENT DU CALVADOS

Commune de
COURSEULLES SUR MER

PLAN LOCAL D'URBANISME

ANNEXES SANITAIRES
ASSAINISSEMENT EAUX PLUVIALES

PLAN INITIAL APPROUVE LE : 18 mars 1990 Echelle : 1/5000

MISES A JOUR

Modifications / Révisions	
Modification N°1 Le 20 Août 1982	Modification N°7 Le 5 août 1994
Modification N°2 Le 11 octobre 1985	Modification N°8 Le 18 novembre 1995
Modification N°3 Le 13 juin 1986	Révision N°2 le 4 juillet 1998
Modification N°4 Le 20 mars 1987	Modification N°9 Le 5 janvier 2001
Révision N°1 le 11 novembre 1988	
Modification N°5 Le 21 juin 1990	
Modification N°6 Le 28 juin 1991	

VU POUR ETRE ANNEXE
A L'ARRETE MUNICIPAL
EN DATE DU :

SCP JAILLER du CABAL
Ingénieur
Paysagiste
Architecte Urbaniste

SETUP-ENVIRONNEMENT
11 Avenue de la République - 14000 Caen
Tél. 02 31 53 39 20 - Fax 02 31 53 39 21
E-mail: setup@normandie.fr

5.2.5- PLAN DES SERVITUDES D'UTILITÉ PUBLIQUE